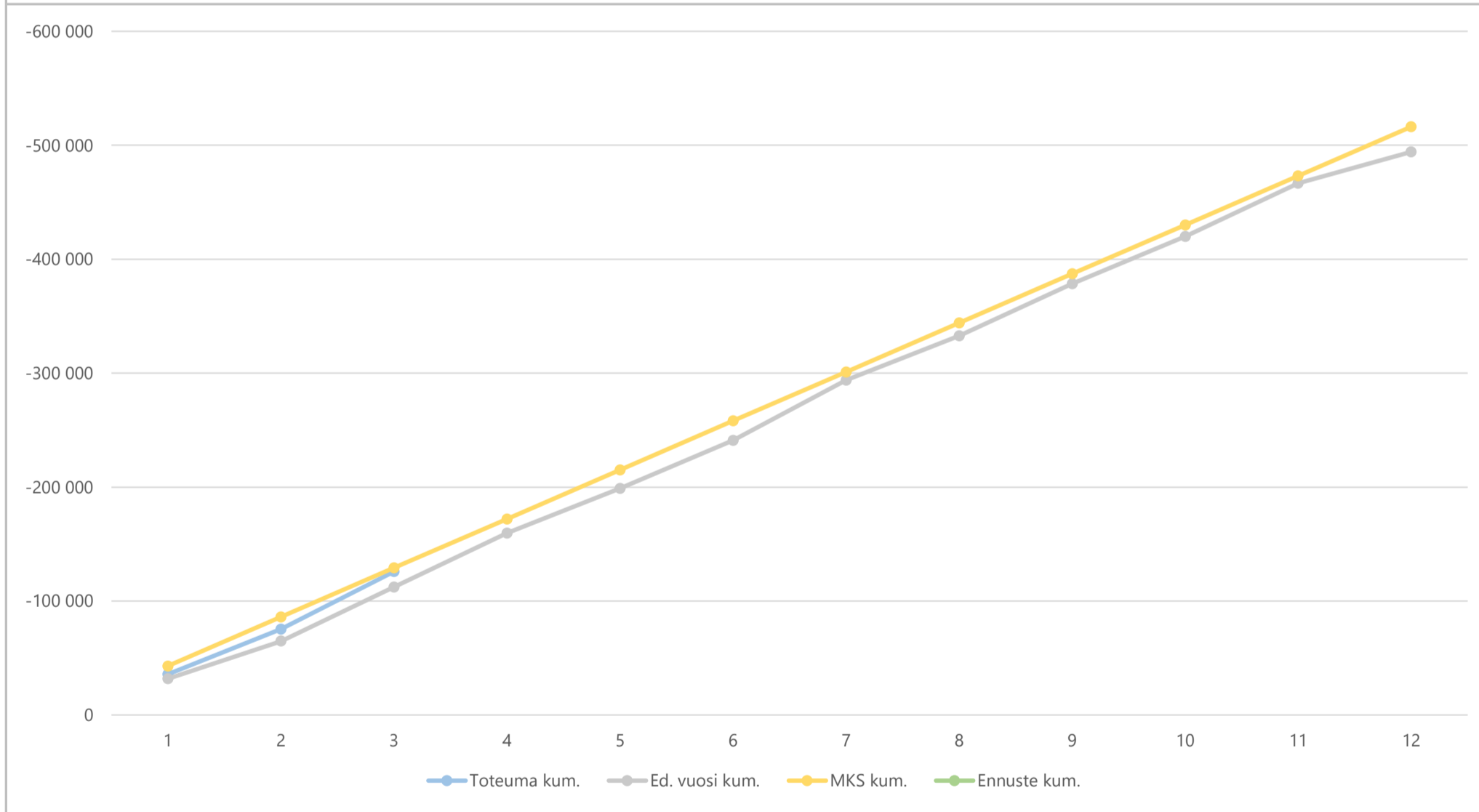


KUUKAUSIRAPORTTI

1) Tuloslaskelma koko kaupunki €1 000	* MKS = muutettu käyttösuunnitelma				** TA = alkuperäinen talousarvio								
	Kum. 3/2022	MKS* 2022	Ennuste 2022	Erotus	Tot. 3/2022	Jäljellä MKS 2022*	Tot.-% MKS 2022*	Kum. 3/2021	TP 2021	Tot.-% TP 2021	Muutos Ed. vuosi	Muutos Ed. vuosi	TA 2022**
Toimintatuotot	51 751	217 995	-217 995		17 294	166 244	23,7 %	51 743	236 396	21,9%	8	0,0 %	215 990
Myyntituotot	36 624	153 584	-153 584		13 090	116 960	23,8 %	35 530	151 748	23,4%	1 094	3,1 %	153 114
Maksutuotot	8 163	31 125	-31 125		2 811	22 962	26,2 %	9 074	35 422	25,6%	-912	-10,0 %	29 728
Tuet ja avustukset	3 751	10 471	-10 471		432	6 720	35,8 %	4 496	25 868	17,4%	-745	-16,6 %	10 185
Muut toimintatuotot	3 214	22 815	-22 815		960	19 601	14,1 %	2 642	23 359	11,3%	572	21,6 %	22 964
Valmistus omaan käyttöön	695	4 231	-4 231		316	3 536	16,4 %	689	3 848	17,9%	7	0,9 %	4 231
Toimintakulut	-178 277	-738 447	738 447		-68 042	-560 169	24,1 %	-164 771	-734 410	22,4%	-13 507	8,2 %	-736 441
Henkilöstökulut	-68 387	-301 142	301 142		-23 453	-232 755	22,7 %	-66 206	-286 352	23,1%	-2 180	3,3 %	-300 070
Palvelujen ostot	-79 150	-319 283	319 283		-33 738	-240 133	24,8 %	-71 098	-328 352	21,7%	-8 052	11,3 %	-317 910
Aineet, tarvikkeet ja tavarat	-16 623	-55 426	55 426		-5 509	-38 803	30,0 %	-13 878	-59 044	23,5%	-2 746	19,8 %	-55 476
Avustukset	-6 260	-28 726	28 726		-2 566	-22 466	21,8 %	-5 833	-29 070	20,1%	-427	7,3 %	-28 912
Muut toimintakulut	-7 857	-33 869	33 869		-2 776	-26 012	23,2 %	-7 755	-31 592	24,5%	-102	1,3 %	-34 073
Toimintakate	-125 831	-516 220	516 220		-50 433	-390 389	24,4 %	-112 339	-494 165	22,7%	-13 492	12,0 %	-516 220
Verotulot	104 194	349 797	-349 797		31 506	245 604	29,8 %	94 041	341 952	27,5%	10 152	10,8 %	349 797
Valtionosuudet	45 729	183 006	-183 006		15 244	137 277	25,0 %	41 853	167 399	25,0%	3 876	9,3 %	183 006
Rahoitustuotot ja -kulut	150	6 021	-6 021		42	5 871	2,5 %	-70	5 722	-1,2%	220	-314,0 %	6 021
Vuosikate	24 241	22 604	-22 604		-3 641	-1 637	107,2 %	23 485	20 907	112,3%	756	3,2 %	22 604
Poistot ja arvonalentumiset	-7 344	-28 965	28 965		-2 429	-21 621	25,4 %	-7 064	-29 111	24,3%	-280	4,0 %	-28 965
Satunnaiset tuotot ja kulut													
Tilikauden tulos	16 897	-6 361	6 361		-6 070	-23 258	-265,6 %	16 421	-8 204	-200,2%	476	2,9 %	-6 361
Varausten ja rahastojen muutos	-42	33	-33		-48	76	-126,9 %	8	-244	-3,4%	-51	-607,7 %	33
Tilikauden yli-/alijäämä	16 855	-6 328	6 328		-6 118	-23 182	-266,4 %	16 429	-8 449	-194,5%	425	2,6 %	-6 328

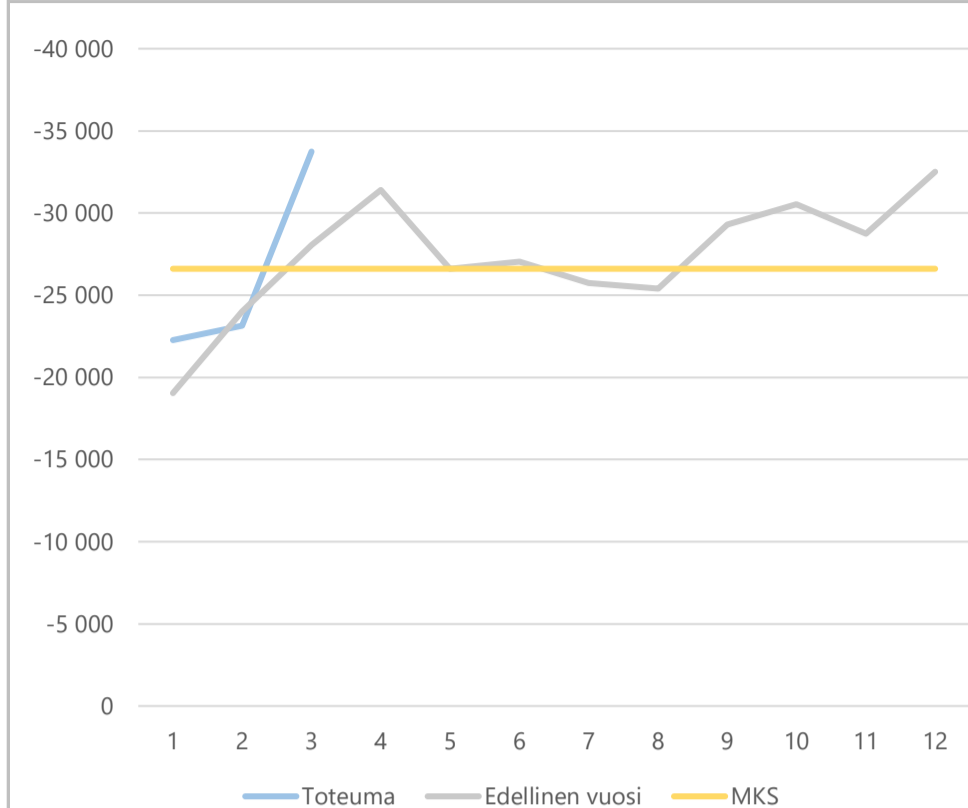
2a) Kumulatiivinen toimintakate (vertailu edelliseen vuoteen, muutettuun käyttösuunnitelmaan ja ennusteeseen) €1 000



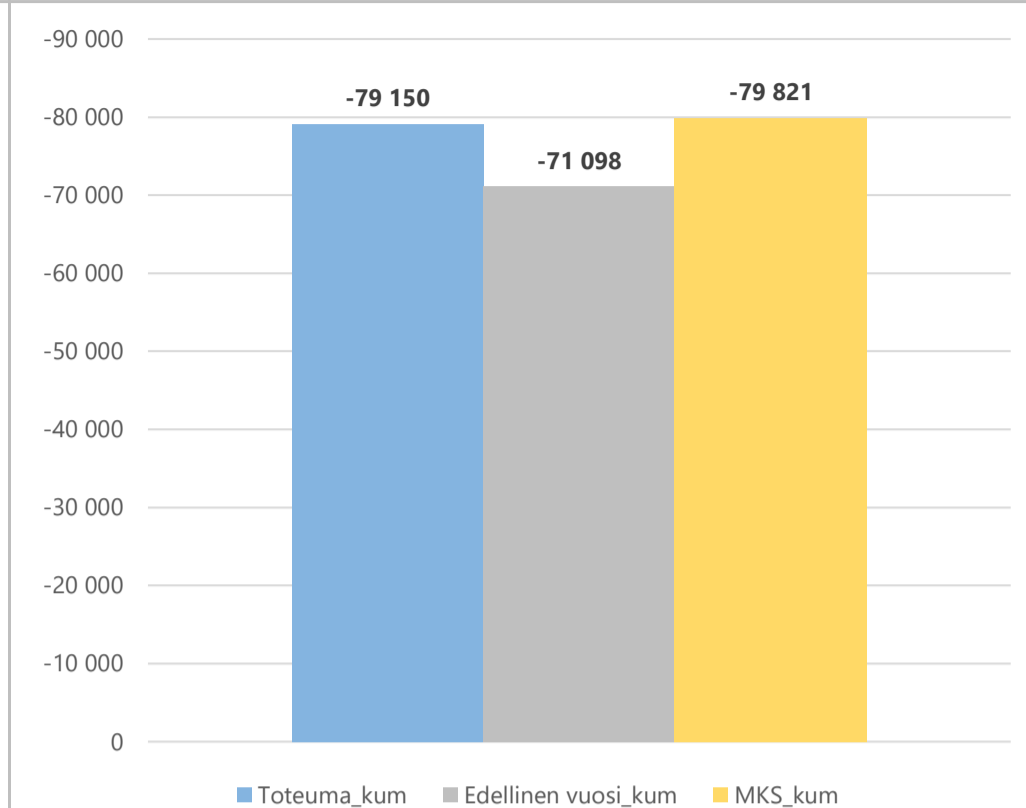
2b) Toimintakate (kuukausitasolla) €1 000	* MKS = muutettu käyttösuunnitelma				** TA = alkuperäinen talousarvio								
	Kum. 2022	MKS* 2022	Ennuste 2022	Erotus	Tot. 2022	Jäljellä MKS 2022*	Tot.-% MKS 2022*	Kum. 2021	TP 2021	Tot.-% TP 2021	Muutos Ed. vuosi	Muutos Ed. vuosi	TA 2022**
1	-35 747	-516 220	516 220		-35 747	-480 473	6,9 %	-31 788	-494 165	6,4%	-3 959	12,5 %	-516 220
2	-75 398	-516 220	516 220		-39 651	-440 822	14,6 %	-64 800	-494 165	13,1%	-10 598	16,4 %	-516 220
3	-125 831	-516 220	516 220		-50 433	-390 389	24,4 %	-112 339	-494 165	22,7%	-13 492	12,0 %	-516 220
4		-516 220	516 220					-159 718	-494 165	32,3%	2 309	-1,4 %	-516 220
5		-516 220	516 220					-198 908	-494 165	40,3%	41 499	-20,9 %	-516 220
6		-516 220	516 220					-240 984	-494 165	48,8%	83 575	-34,7 %	-516 220
7		-516 220	516 220					-293 985	-494 165	59,5%	136 576	-46,5 %	-516 220
8		-516 220	516 220					-332 732	-494 165	67,3%	175 323	-52,7 %	-516 220
9		-516 220	516 220					-378 440	-494 165	76,6%	221 031	-58,4 %	-516 220
10		-516 220	516 220					-419 923	-494 165	85,0%	262 514	-62,5 %	-516 220
11		-516 220	516 220					-466 673	-494 165	94,4%	309 264	-66,3 %	-516 220
12		-516 220	516 220					-494 165	-494 165	100,0%	336 756	-68,1 %	-516 220
Yhteensä	-125 831	-516 220	516 220		-125 831	-390 389	24,4 %	-494 165	-494 165	100,0%	336 756	-68,1 %	-516 220

KUUKAUSIRAPORTTI

3a) Palvelujen ostojen kuukausitoteumat
(vertailu edelliseen vuoteen ja muutettuun käyttösuunnitelmaan)
€1 000



3b) Kumulatiiviset palvelujen ostot
(vertailu edelliseen vuoteen ja muutettuun käyttösuunnitelmaan)
€1 000



5) Toimialatarkastelut

14101 TARKASTUSTOIMI

* MKS = muutettu käyttösuunnitelma

** TA = alkuperäinen talousarvio

€1 000	Kum. 3/2022	MKS* 2022	Ennuste 2022	Erotus	Tot. 3/2022	Jäljellä MKS 2022*	Tot.-% MKS 2022*	Kum. 3/2021	TP 2021	Tot.-% TP 2021	Muutos Ed. vuosi	Muutos Ed. vuosi	TA 2022**
Toimintatuotot	2	11		-11	2	8	20,2 %	2	10	21,7 %			11
Valmistus omaan käyttöön													
Toimintakulut	-83	-516		516	-32	-432	0	-81	-415	0	-2	0	-516
Toimintakate	-81	-505		505	-30	-424	0	-79	-405	0	-2	0	-505

14106 KAUPUNGINVALTUUSTO

* MKS = muutettu käyttösuunnitelma

** TA = alkuperäinen talousarvio

€1 000	Kum. 3/2022	MKS* 2022	Ennuste 2022	Erotus	Tot. 3/2022	Jäljellä MKS 2022*	Tot.-% MKS 2022*	Kum. 3/2021	TP 2021	Tot.-% TP 2021	Muutos Ed. vuosi	Muutos Ed. vuosi	TA 2022**
Toimintatuotot													
Valmistus omaan käyttöön													
Toimintakulut	-61	-248		248	-53	-187	0	-53	-314	0	-8	0	-248
Toimintakate	-61	-248		248	-53	-187	0	-53	-314	0	-8	0	-248

14113 KAUPUNGINHALLITUS

* MKS = muutettu käyttösuunnitelma

** TA = alkuperäinen talousarvio

€1 000	Kum. 3/2022	MKS* 2022	Ennuste 2022	Erotus	Tot. 3/2022	Jäljellä MKS 2022*	Tot.-% MKS 2022*	Kum. 3/2021	TP 2021	Tot.-% TP 2021	Muutos Ed. vuosi	Muutos Ed. vuosi	TA 2022**
Toimintatuotot	1	71		-71	0	70	2,1 %	3	20	16,1 %	-2	-53,6 %	71
Valmistus omaan käyttöön									0				
Toimintakulut	-2 708	-10 451		10 451	-875	-7 743	0	-2 387	-9 311	0	-321	0	-10 451
Toimintakate	-2 706	-10 379		10 379	-875	-7 673	0	-2 383	-9 291	0	-323	0	-10 379

14114 KONSERNIPALVELUT

* MKS = muutettu käyttösuunnitelma

** TA = alkuperäinen talousarvio

€1 000	Kum. 3/2022	MKS* 2022	Ennuste 2022	Erotus	Tot. 3/2022	Jäljellä MKS 2022*	Tot.-% MKS 2022*	Kum. 3/2021	TP 2021	Tot.-% TP 2021	Muutos Ed. vuosi	Muutos Ed. vuosi	TA 2022**
Toimintatuotot	150	830		-830	133	680	18,0 %	105	968	10,8 %	45	43,1 %	830
Valmistus omaan käyttöön													
Toimintakulut	-2 964	-12 687		12 687	-911	-9 724	0	-2 204	-10 645	0	-760	0	-12 687
Toimintakate	-2 814	-11 857		11 857	-778	-9 043	0	-2 099	-9 677	0	-715	0	-11 857

14116 ENERGIAN VÄLITYS

* MKS = muutettu käyttösuunnitelma

** TA = alkuperäinen talousarvio

€1 000	Kum. 3/2022	MKS* 2022	Ennuste 2022	Erotus	Tot. 3/2022	Jäljellä MKS 2022*	Tot.-% MKS 2022*	Kum. 3/2021	TP 2021	Tot.-% TP 2021	Muutos Ed. vuosi	Muutos Ed. vuosi	TA 2022**
Toimintatuotot	8 357	22 000		-22 000	2 640	13 643	38,0 %	7 352	22 900	32,1 %	1 005	13,7 %	22 000
Valmistus omaan käyttöön													
Toimintakulut	-8 357	-22 000		22 000	-2 640	-13 643	0	-7 352	-22 895	0	-1 005	0	-22 000
Toimintakate	0	0		0	0	0	0	0	5	0	0	0	0

14117 PORIN PELASTUSTOIMINNAN KUSTANNUKSET

* MKS = muutettu käyttösuunnitelma

** TA = alkuperäinen talousarvio

€1 000	Kum. 3/2022	MKS* 2022	Ennuste 2022	Erotus	Tot. 3/2022	Jäljellä MKS 2022*	Tot.-% MKS 2022*	Kum. 3/2021	TP 2021	Tot.-% TP 2021	Muutos Ed. vuosi	Muutos Ed. vuosi	TA 2022**
Toimintatuotot													
Valmistus omaan käyttöön													
Toimintakulut	-1 993	-7 988		7 988	-664	-5 995	0	-2 037	-7 682	0	44	0	-7 988
Toimintakate	-1 993	-7 988		7 988	-664	-5 995	0	-2 037	-7 682	0	44	0	-7 988

KUUKAUSIRAPORTTI

14119 PERUSTURVALAUTAKUNTA													
* MKS = muutettu käyttösuunnitelma ** TA = alkuperäinen talousarvio													
€1 000	Kum. 3/2022	MKS* 2022	Ennuste 2022	Erotus	Tot. 3/2022	Jäljellä MKS 2022*	Tot.-% MKS 2022*	Kum. 3/2021	TP 2021	Tot.-% TP 2021	Muutos Ed. vuosi	Muutos Ed. vuosi	TA 2022**
Toimintatuotot	16 542	69 605		-69 605	6 492	53 062	0	16 132	86 469	0	410	0	67 794
Valmistus omaan käyttöön													
Toimintakulut	-93 604	-401 875		401 875	-37 305	-308 271	0	-84 709	-402 938	0	-8 895	0	-400 065
Toimintakate	-77 061	-332 270		332 270	-30 813	-255 209	0	-68 577	-316 469	0	-8 484	0	-332 270

14136 SIVISTYSTOIMIALA													
* MKS = muutettu käyttösuunnitelma ** TA = alkuperäinen talousarvio													
€1 000	Kum. 3/2022	MKS* 2022	Ennuste 2022	Erotus	Tot. 3/2022	Jäljellä MKS 2022*	Tot.-% MKS 2022*	Kum. 3/2021	TP 2021	Tot.-% TP 2021	Muutos Ed. vuosi	Muutos Ed. vuosi	TA 2022**
Toimintatuotot	5 869	12 993		-12 993	978	7 123	45,2 %	6 050	13 146	46,0 %	-180	-3,0 %	12 993
Valmistus omaan käyttöön								18	51	0	-18	0	
Toimintakulut	-31 938	-126 116		126 116	-12 396	-94 178	0	-30 590	-124 904	0	-1 348	0	-126 116
Toimintakate	-26 069	-113 123		113 123	-11 418	-87 054	0	-24 522	-111 707	0	-1 546	0	-113 123

14156 ELINVOIMA- JA YMPÄRISTÖTOIMIALA													
* MKS = muutettu käyttösuunnitelma ** TA = alkuperäinen talousarvio													
€1 000	Kum. 3/2022	MKS* 2022	Ennuste 2022	Erotus	Tot. 3/2022	Jäljellä MKS 2022*	Tot.-% MKS 2022*	Kum. 3/2021	TP 2021	Tot.-% TP 2021	Muutos Ed. vuosi	Muutos Ed. vuosi	TA 2022**
Toimintatuotot	969	10 440		-10 440	624	9 470	9,3 %	968	10 163	9,5 %	1	0,1 %	10 324
Valmistus omaan käyttöön	3				3	-3		3	24	0	-1	0	
Toimintakulut	-7 917	-33 935		33 935	-2 629	-26 018	0	-7 309	-30 029	0	-608	0	-33 819
Toimintakate	-6 945	-23 495		23 495	-2 003	-16 550	0	-6 338	-19 842	0	-607	0	-23 495

14160 SATAKUNNAN PELASTUSLAITOS													
* MKS = muutettu käyttösuunnitelma ** TA = alkuperäinen talousarvio													
€1 000	Kum. 3/2022	MKS* 2022	Ennuste 2022	Erotus	Tot. 3/2022	Jäljellä MKS 2022*	Tot.-% MKS 2022*	Kum. 3/2021	TP 2021	Tot.-% TP 2021	Muutos Ed. vuosi	Muutos Ed. vuosi	TA 2022**
Toimintatuotot	6 921	28 079		-28 079	2 320	21 158	24,6 %	7 066	27 435	25,8 %	-145	-2,1 %	28 028
Valmistus omaan käyttöön													
Toimintakulut	-6 078	-25 642		25 642	-2 058	-19 564	0	-5 752	-25 297	0	-326	0	-25 592
Toimintakate	842	2 437		-2 437	262	1 594	0	1 313	2 138	0	-471	0	2 437

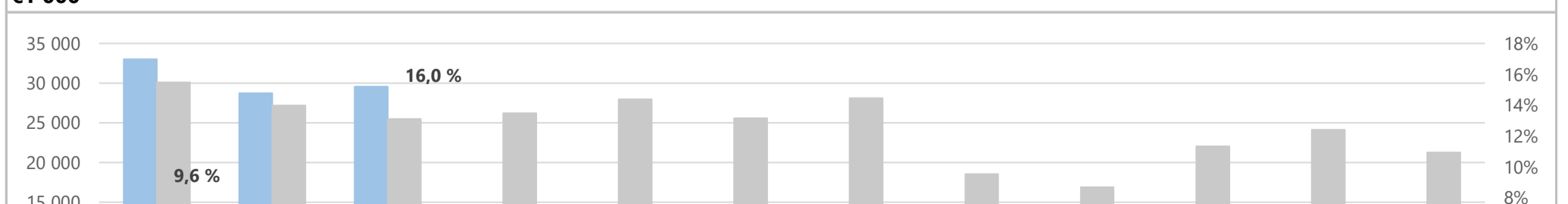
14166 TEKNINEN TOIMIALA													
* MKS = muutettu käyttösuunnitelma ** TA = alkuperäinen talousarvio													
€1 000	Kum. 3/2022	MKS* 2022	Ennuste 2022	Erotus	Tot. 3/2022	Jäljellä MKS 2022*	Tot.-% MKS 2022*	Kum. 3/2021	TP 2021	Tot.-% TP 2021	Muutos Ed. vuosi	Muutos Ed. vuosi	TA 2022**
Toimintatuotot	2 183	19 183		-19 183	934	17 000	11,4 %	3 108	19 579	15,9 %	-925	-29,8 %	19 183
Valmistus omaan käyttöön	667	3 831		-3 831	303	3 164	0	642	3 669	0	25	0	3 831
Toimintakulut	-11 934	-50 862		50 862	-4 208	-38 928	0	-11 524	-50 558	0	-410	0	-50 862
Toimintakate	-9 083	-27 848		27 848	-2 971	-18 765	0	-7 774	-27 311	0	-1 310	0	-27 848

14176 TULOSLASKELMAOSA													
* MKS = muutettu käyttösuunnitelma ** TA = alkuperäinen talousarvio													
€1 000	Kum. 3/2022	MKS* 2022	Ennuste 2022	Erotus	Tot. 3/2022	Jäljellä MKS 2022*	Tot.-% MKS 2022*	Kum. 3/2021	TP 2021	Tot.-% TP 2021	Muutos Ed. vuosi	Muutos Ed. vuosi	TA 2022**
Toimintatuotot	381	6 319		-6 319	0	5 938	0	302	6 430	0	78	0	6 319
Valmistus omaan käyttöön													
Toimintakulut	-2 058	-8 772		8 772	-1 154	-6 714	0	-2 180	-12 189	0	121	0	-8 772
Toimintakate	-1 678	-2 453		2 453	-1 154	-775	0	-1 877	-5 759	0	200	0	-2 453

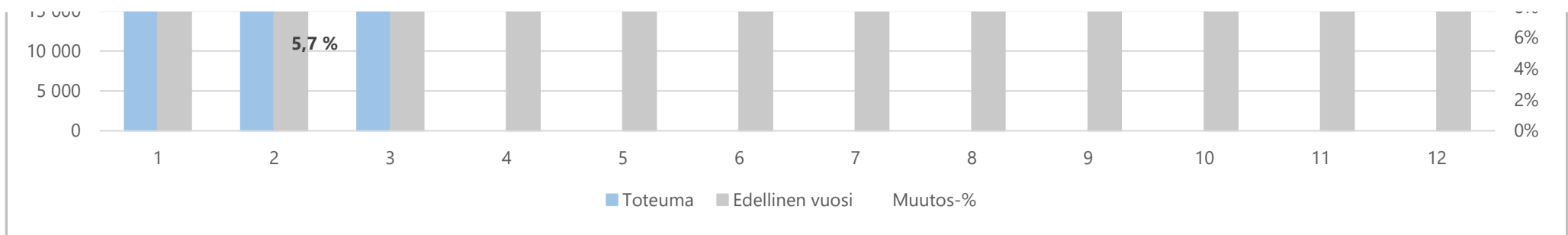
14187 PORIN PALVELULIIKELAITOS													
* MKS = muutettu käyttösuunnitelma ** TA = alkuperäinen talousarvio													
€1 000	Kum. 3/2022	MKS* 2022	Ennuste 2022	Erotus	Tot. 3/2022	Jäljellä MKS 2022*	Tot.-% MKS 2022*	Kum. 3/2021	TP 2021	Tot.-% TP 2021	Muutos Ed. vuosi	Muutos Ed. vuosi	TA 2022**
Toimintatuotot	7 012	27 284		-27 284	2 901	20 272	25,7 %	7 140	27 706	25,8 %	-128	-1,8 %	27 269
Valmistus omaan käyttöön													
Toimintakulut	-6 301	-25 848		25 848	-2 243	-19 547	24,4 %	-6 156	-25 986	23,7 %	-145	2,4 %	-25 833
Toimintakate	710	1 436		-1 436	658	725	49,5 %	984	1 720	57,2 %	-273	-27,8 %	1 436

14189 PORIN VESI													
* MKS = muutettu käyttösuunnitelma ** TA = alkuperäinen talousarvio													
€1 000	Kum. 3/2022	MKS* 2022	Ennuste 2022	Erotus	Tot. 3/2022	Jäljellä MKS 2022*	Tot.-% MKS 2022*	Kum. 3/2021	TP 2021	Tot.-% TP 2021	Muutos Ed. vuosi	Muutos Ed. vuosi	TA 2022**
Toimintatuotot	3 364	21 182		-21 182	269	17 817	15,9 %	3 515	21 571	16,3 %	-151	-4,3 %	21 167
Valmistus omaan käyttöön	25	400		-400	10	375	6,3 %	25	104	23,6 %	1	2,5 %	400
Toimintakulut	-2 282	-11 507		11 507	-874	-9 226	19,8 %	-2 436	-11 248	21,7 %	154	-6,3 %	-11 493
Toimintakate	1 108	10 074		-10 074	-595	8 966	11,0 %	1 104	10 428	10,6 %	4	0,4 %	10 074

6a) Kunnallisverotulojen kuukausitoteumat (vertailu edelliseen vuoteen ja muutos-%) €1 000

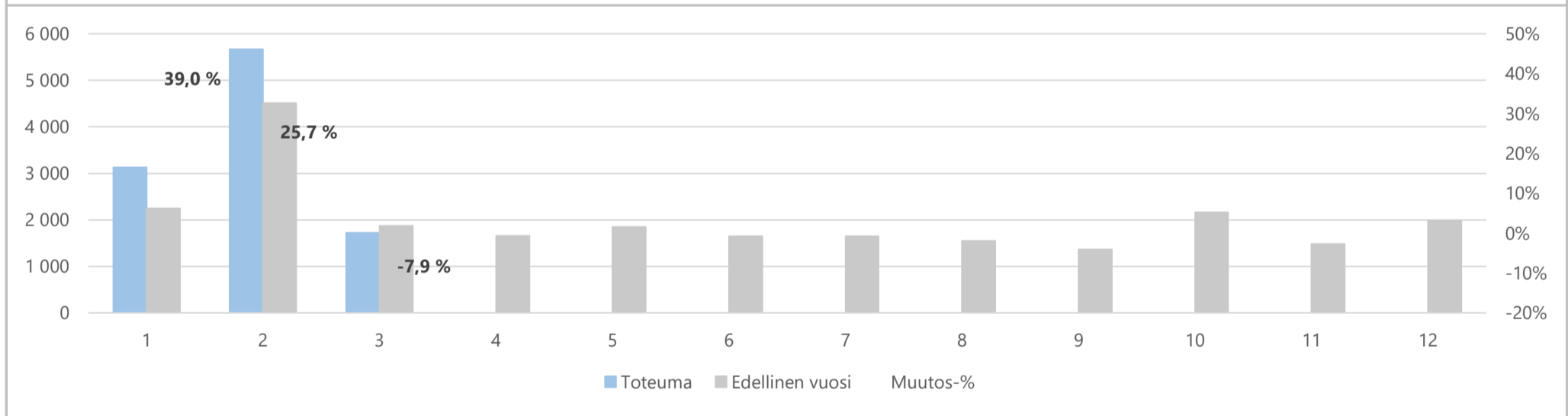


KUUKAUSIRAPORTTI



6b) Kunnallisverotulot (kuukausitasolla) €1 000	* MKS = muutettu käyttösuunnitelma				** TA = alkuperäinen talousarvio				Kum. 2021	TP 2021	Tot.-% TP 2021	Muutos Ed. vuosi	Muutos Ed. vuosi	TA 2022**
	Kum. 2022	MKS* 2022	Ennuste 2022	Erotus	Tot. 2022	Jäljellä MKS 2022*	Tot.-% MKS 2022*	Tot.-% TP 2021						
1	32 997	308 031	-308 031	-308 031	32 997	275 035	10,7 %	10,3%	30 118	293 490	10,3%	2 878	9,6 %	308 031
2	61 724	308 031	-308 031	-308 031	28 727	246 308	20,0 %	19,5%	57 298	293 490	19,5%	4 426	7,7 %	308 031
3	91 294	308 031	-308 031	-308 031	29 570	216 738	29,6 %	28,2%	82 781	293 490	28,2%	8 513	10,3 %	308 031
4		308 031	-308 031	-308 031						293 490				308 031
5		308 031	-308 031	-308 031						293 490				308 031
6		308 031	-308 031	-308 031						293 490				308 031
7		308 031	-308 031	-308 031						293 490				308 031
8		308 031	-308 031	-308 031						293 490				308 031
9		308 031	-308 031	-308 031						293 490				308 031
10		308 031	-308 031	-308 031						293 490				308 031
11		308 031	-308 031	-308 031						293 490				308 031
12		308 031	-308 031	-308 031						293 490				308 031
Yhteensä	91 294	308 031	-308 031	-308 031	91 294	216 738	29,6 %	58,0%	170 197	293 490	58,0%	-78 904	-46,4 %	308 031

7a) Yhteisöverotulojen kuukausitoteumat (vertailu edelliseen vuoteen ja muutos-%) €1 000



7b) Yhteisöverotulot (kuukausitasolla) €1 000

7b) Yhteisöverotulot (kuukausitasolla) €1 000	* MKS = muutettu käyttösuunnitelma				** TA = alkuperäinen talousarvio				Kum. 2021	TP 2021	Tot.-% TP 2021	Muutos Ed. vuosi	Muutos Ed. vuosi	TA 2022**
	Kum. 2022	MKS* 2022	Ennuste 2022	Erotus	Tot. 2022	Jäljellä MKS 2022*	Tot.-% MKS 2022*	Tot.-% TP 2021						
1	3 127	17 534	-17 534	-17 534	3 127	14 407	17,8 %	9,4%	2 249	23 959	9,4%	878	39,0 %	17 534
2	8 794	17 534	-17 534	-17 534	5 667	8 739	50,2 %	28,2%	6 759	23 959	28,2%	2 035	30,1 %	17 534
3	10 519	17 534	-17 534	-17 534	1 725	7 015	60,0 %	36,0%	8 632	23 959	36,0%	1 887	21,9 %	17 534
4		17 534	-17 534	-17 534						23 959				17 534
5		17 534	-17 534	-17 534						23 959				17 534
6		17 534	-17 534	-17 534						23 959				17 534
7		17 534	-17 534	-17 534						23 959				17 534
8		17 534	-17 534	-17 534						23 959				17 534
9		17 534	-17 534	-17 534						23 959				17 534
10		17 534	-17 534	-17 534						23 959				17 534
11		17 534	-17 534	-17 534						23 959				17 534
12		17 534	-17 534	-17 534						23 959				17 534
Yhteensä	10 519	17 534	-17 534	-17 534	10 519	7 015	60,0 %	73,6%	17 641	23 959	73,6%	-7 122	-40,4 %	17 534